

KONTAKT INFORMACIJE

ADRESA
Kneza Višeslava 1, Beograd, Srbija
TELEFON
(+381) 11 3053 865
EMAIL
srbreddeer@sfb.bg.ac.rs
VEBSAJT
www.srbreddeer.sfb.bg.ac.rs



ЈЕЛЕНСКА ДИВЉАЧ У СРБИЈИ

Стање и могућности



Издавач:
Универзитет у Београду
Шумарски факултет

За издавача:
др Ратко Ристић, декан

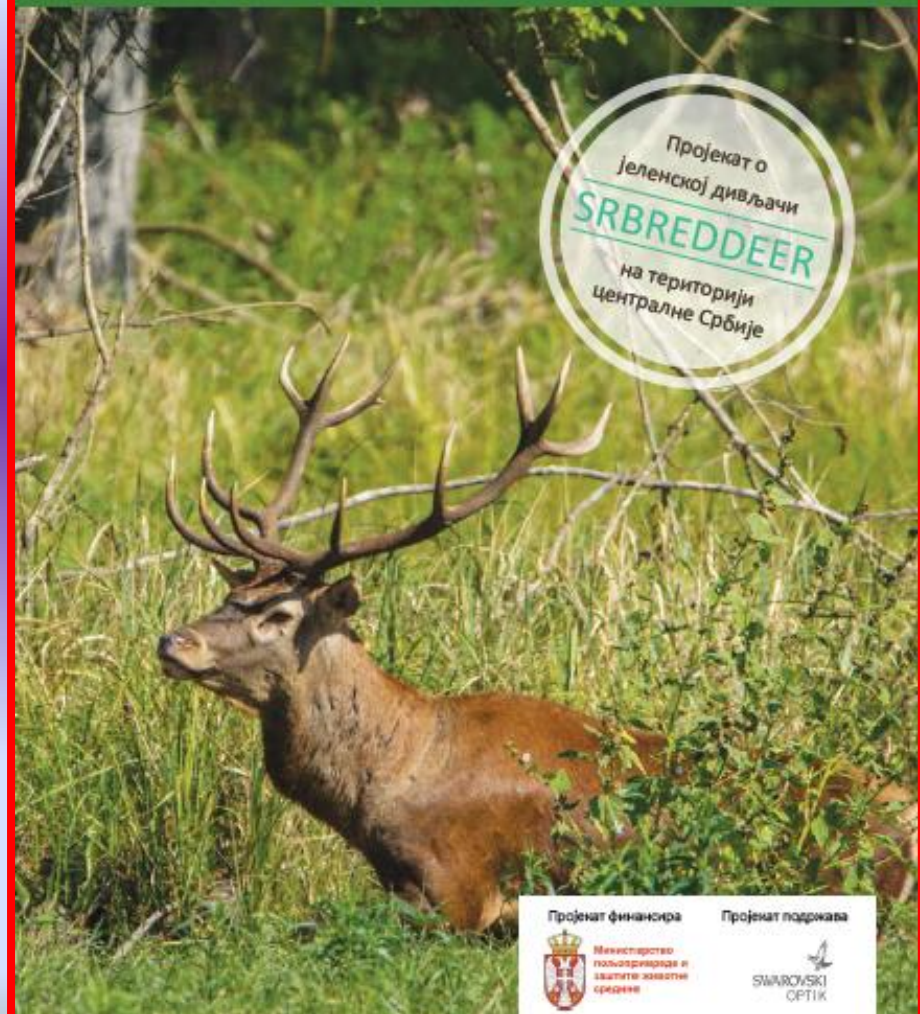
Уредник:
др Драган Гачић

Аутори:
Драган Гачић, Михајло Хаџи-Павловић, Александар Пантелић,
Славо Младеновић, Милан Остојић, Драгољуб Шурбац,
Драган Борота, Драгомир Грујовић, Дамјан Пантић,
Милутиновић Иван, Клемен Јерина, Боштјан Покорни,
Драган Нонић, Милосав Филиповић, Зоран Кузмачевић,
Мирољуб Живковић, Арсеније Симић, Саша Софијанић,
Јелена Вилотић, Катарина Лазић

Фотографије:
Предраг Костин
Предраг Мاستиловић

Штампа и дистрибуција:
Планета принт

CIP



Пројекат финансира



Пројекат подржава





STRUČNO-NAUČNA TRIBINA
Jelenska divljač u Srbiji – stanje i mogućnosti



**Sadašnje stanje jelenske divljači u Srbiji, sa
naglaskom na nova staništa za reintrodukciju
(naseljavanje)**

Dragan Gačić
Univerzitet u Beogradu, Šumarski fakultet

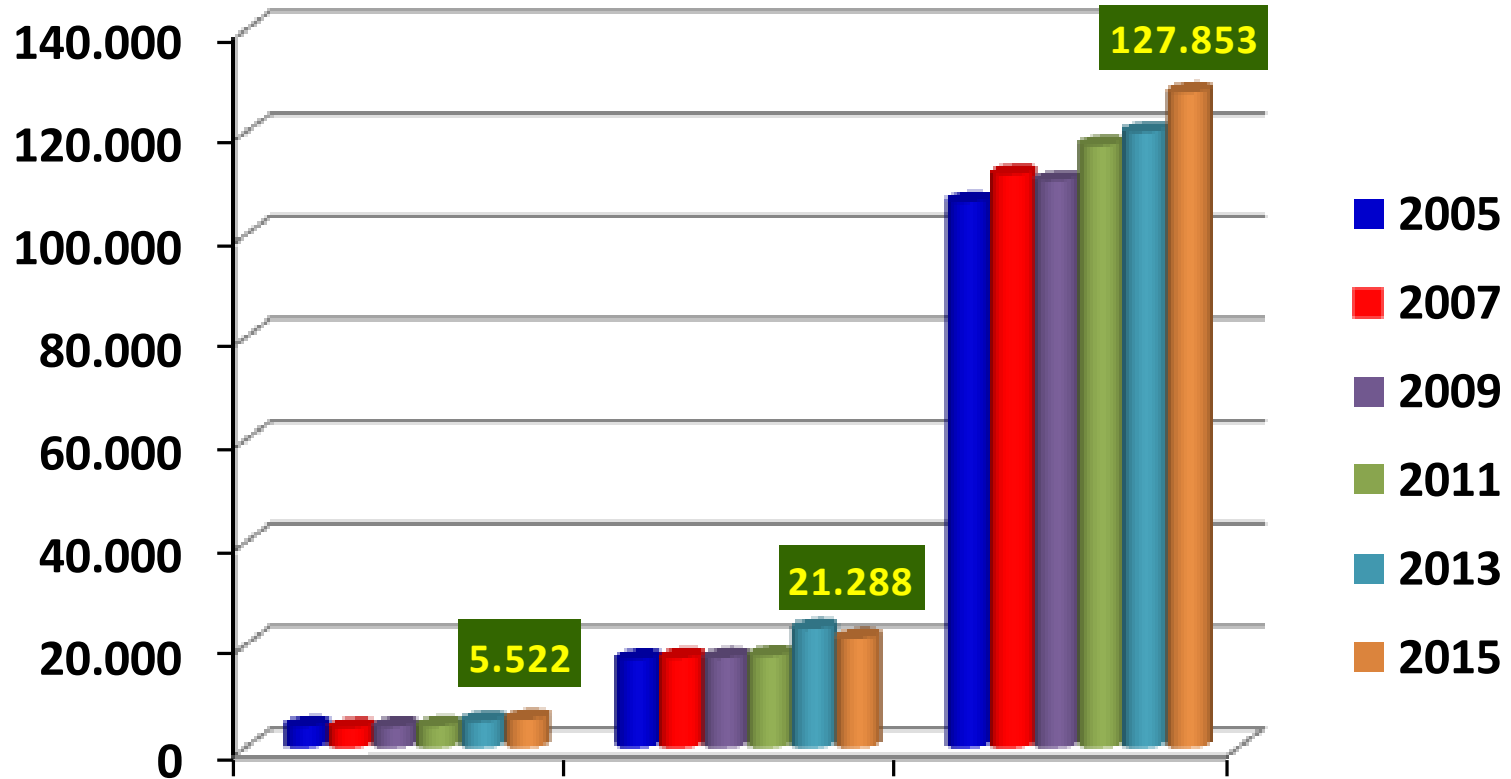
KRAGUJEVAC
27. maj 2017.





Postoje mnogobrojni pisani, vizuelni i materijalni izvori koji svedoče da je jelenska divljač od davnina prisutna na našim prostorima, i da je poštovana kao dostojanstvena, plašljiva i lepa šumska životinja, koju krasi izuzetna brzina i veliko rogovlje.

procenjena brojnost



Jelen



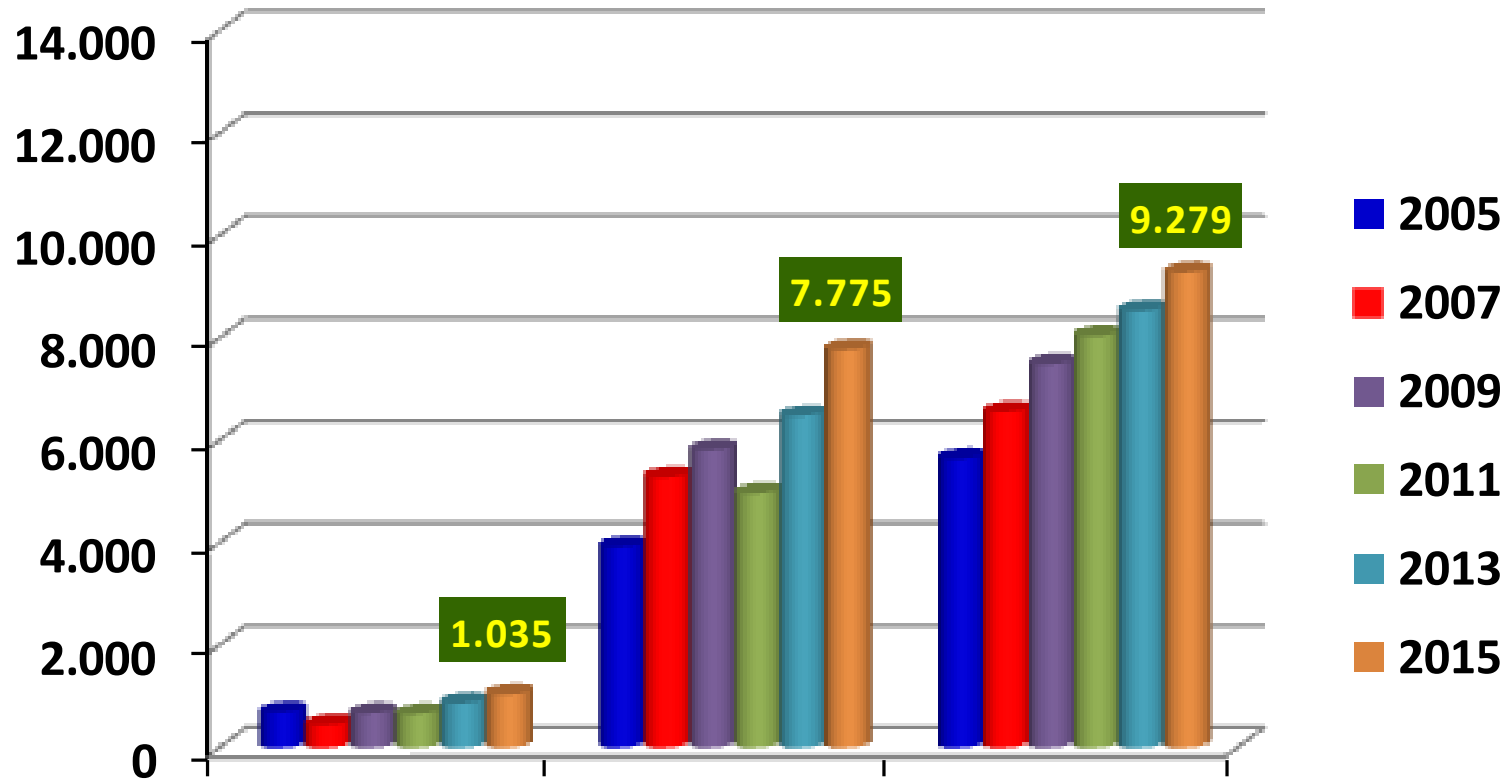
Divlja svinja



Srna



registrovani odstrel



Jelen



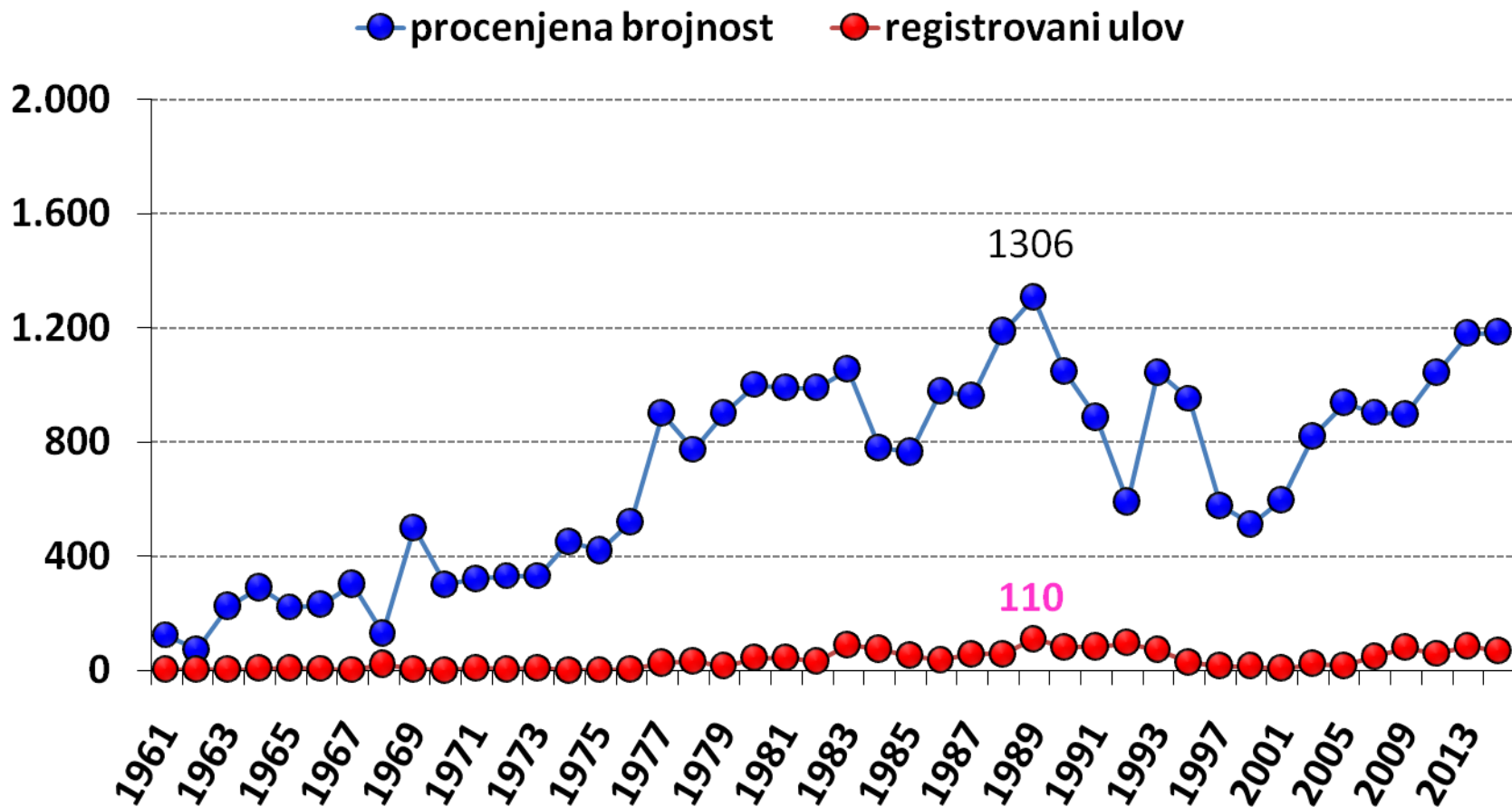
Divlja svinja



Srna



CENTRALNA SRBIJA



- ❑ Sistem lovnog gazdovanja je izmenjen počevši od 2010. godine
- ❑ Prosečna površina lovišta iznosi oko 20.00 ha
- ❑ Lovačka udruženja imaju između 50 i 1.300 članova (lovaca)



Strategija razvoja lovstva

Višegodišnji plan (15 godina)

trostepeni sistem

Lovna područja

Višegodišnji plan (15 godina)

Lovišta

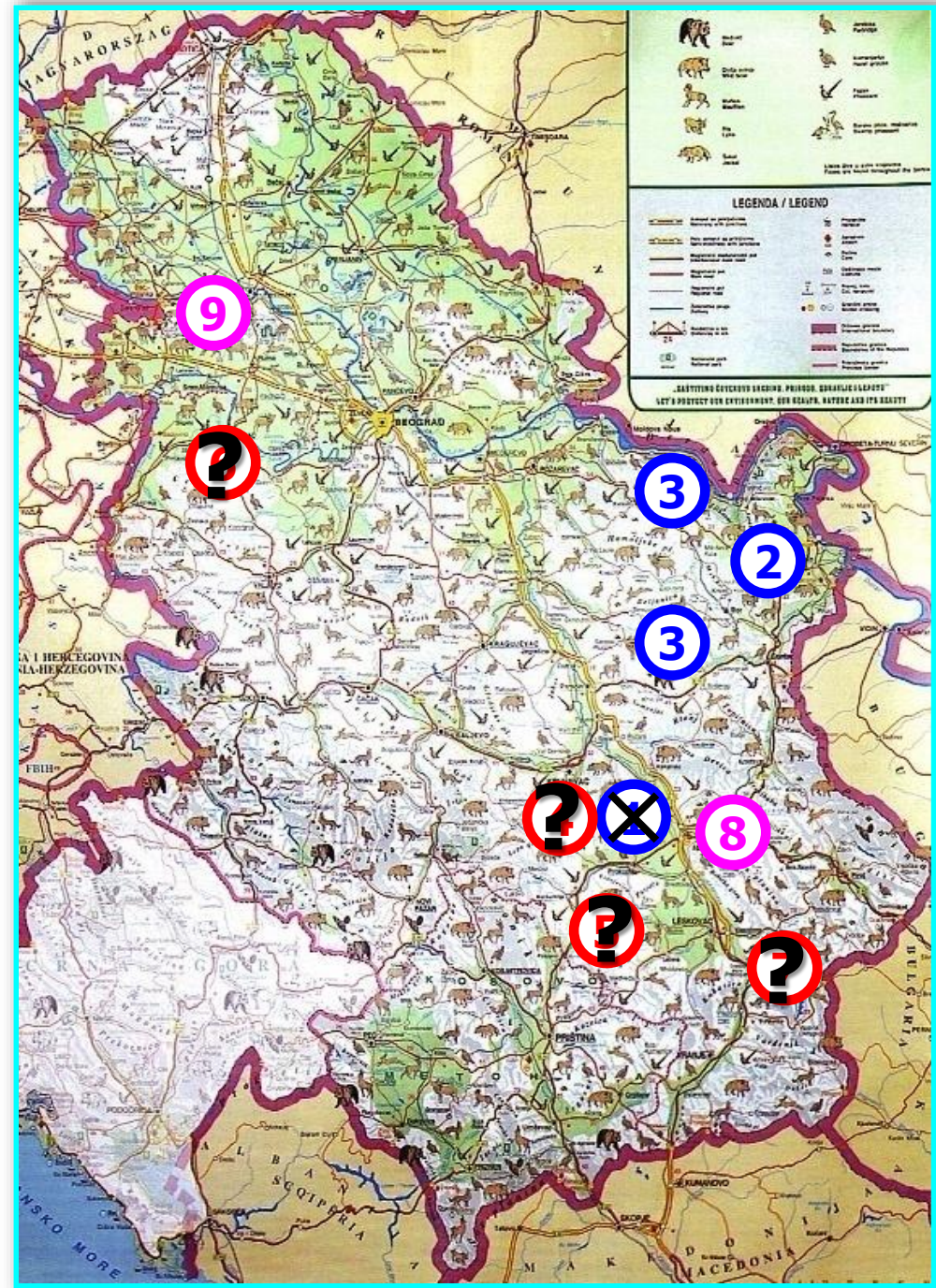
Višegodišnji plan (10 godina)

Godišnji plan (1 April – 31 Mart)

- saradnja susednih lovišta
- plan lovnog područja
- različiti korisnici lovišta (LU, JP, ŠF, VRS, ...)
- štete od jelenske divljači
- prihodi od jelenske divljači



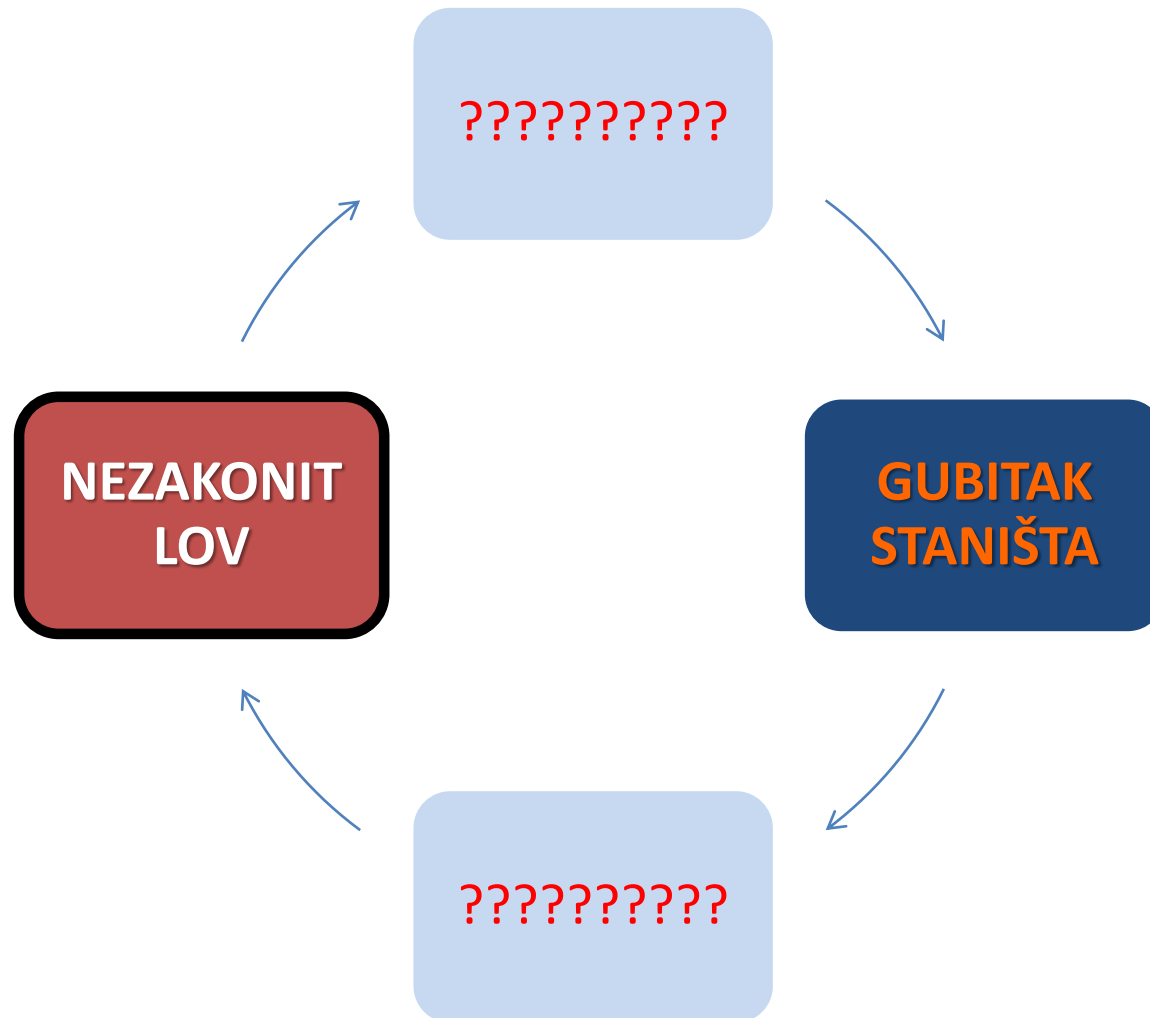
1. Mali Jastrebac (1954)
2. Deli Jovan (1960)
3. Severni i Južni Kučaj (1962)
4. Veliki Jastrebac (1997)
5. Sokolovica (1997)
6. Cer (1998)
7. Čemernik (2000)
8. Bukovik (2005)
9. NP "Fruška gora" (2009)



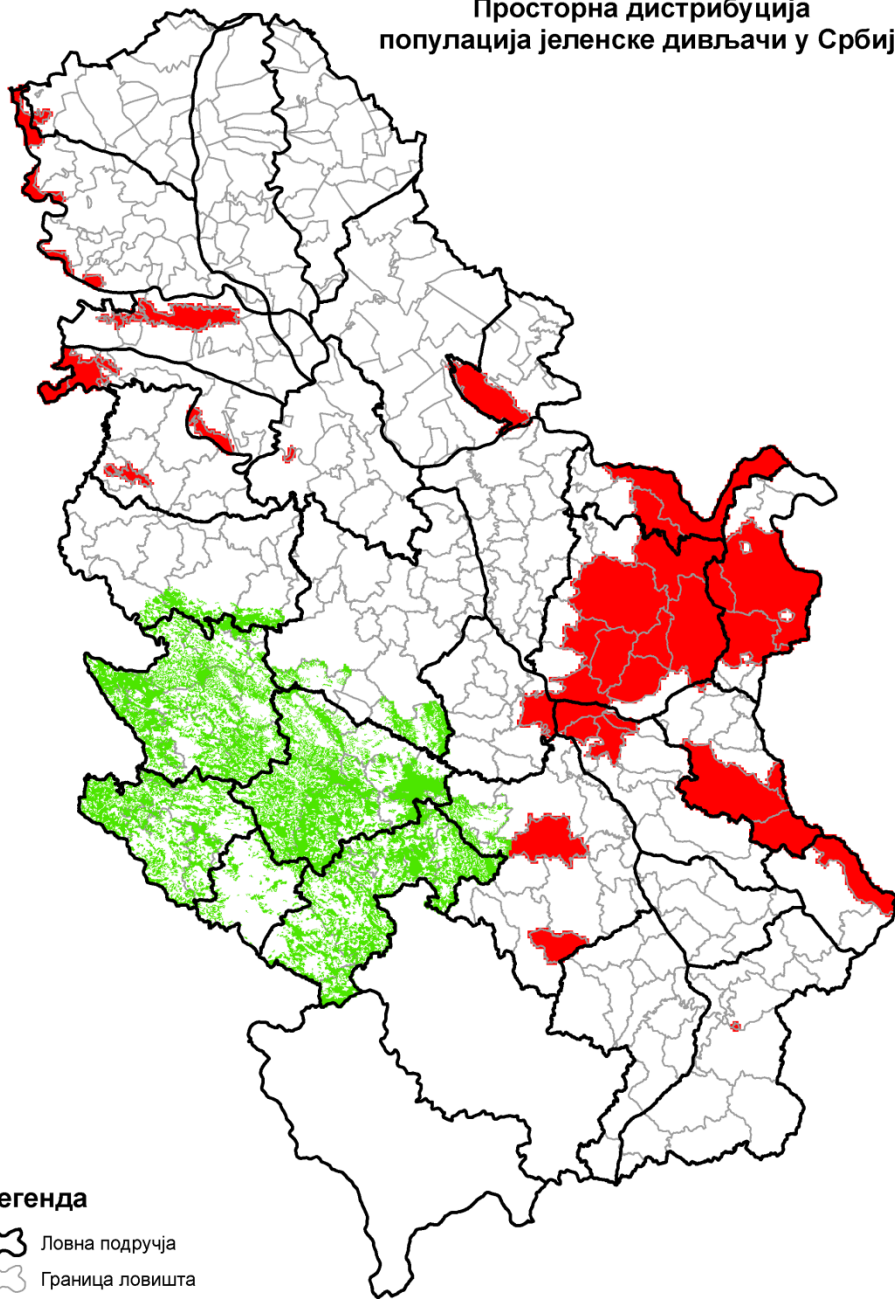


Region	Broj (n)	Površina (km ²)
Centralna Srbija	21	55.962
Vojvodina	9	21.620
Kosovo i Metohija	2	10.854

Identifikacija i eliminacija (ili redukcija na zadovoljavajući nivo) osnovnih uzroka nestajanja populacija jelenske divljači u centralnoj Srbiji sa naglaskom na nezakonit lov



Просторна дистрибуција
популација јеленске дивљачи у Србији

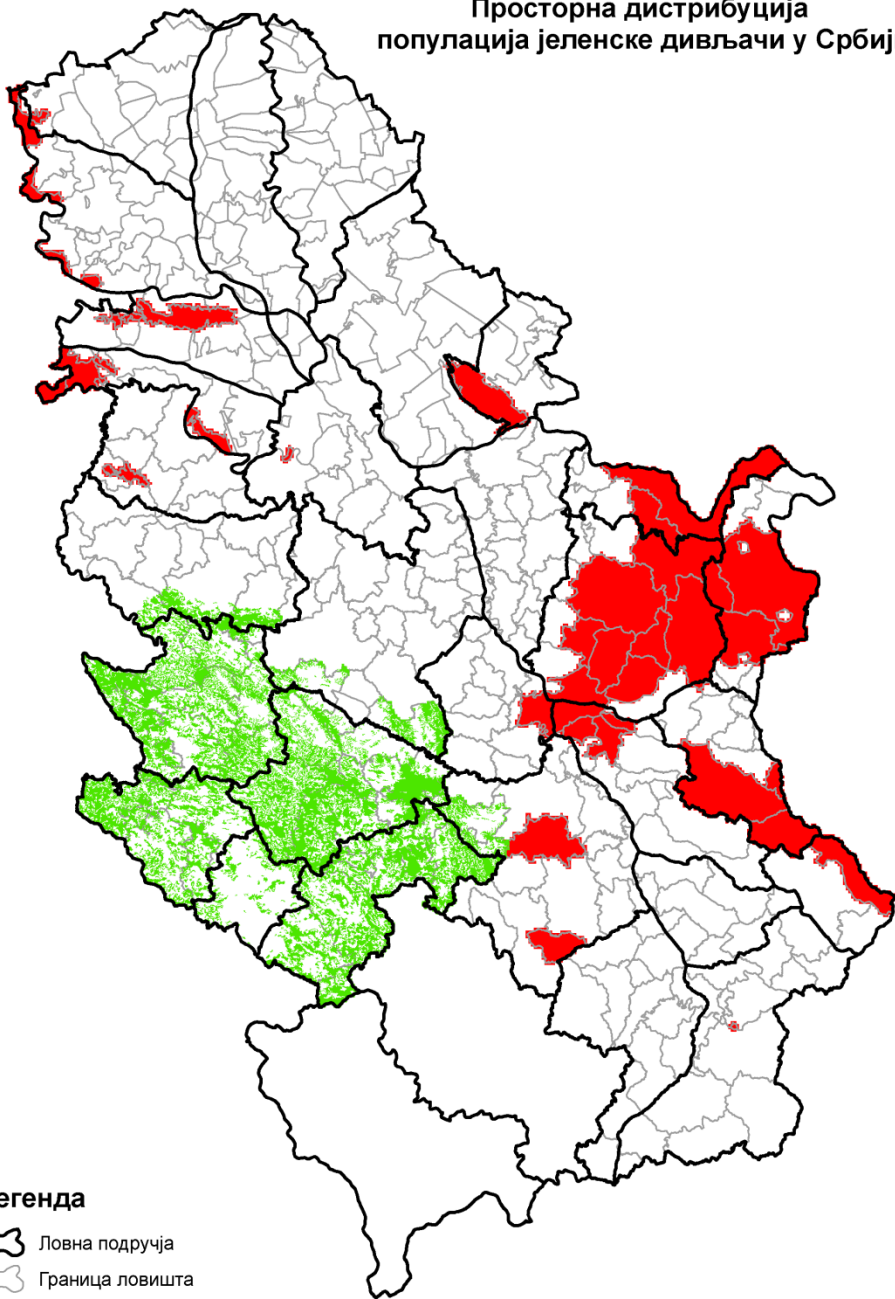


Легенда

- Ловна подручја
- Граница ловишта
- Распрострањеност јеленске дивљачи
- Шумске површине за нове реинтродукције јеленске дивљачи

**Izvanredna staništa
za jelensku divljač
obavezuju sve lovne
radnike, institucije i lokalno
stanovništvo ali i državne
organe, da se jelenska
divljač zaštititi i naseli na
sva pogodna staništa u
zapadnoj Srbiji,
čime bi kao društvo vratili
dug prirodi.**

Просторна дистрибуција
популација јеленске дивљачи у Србији



Легенда

- Ловна подручја
- Граница ловишта
- Распрострањеност јеленске дивљачи
- Шумске површине за нове реинтродукције јеленске дивљачи

U narednom periodu je neophodno da se jelenska divljač naseljava u nova šumska područja, prvenstveno u zapadnoj Srbiji, ukoliko ovom poslu pridemo smišljeno i organizovano, kao i sa dovoljno obezbeđenih materijalnih i finansijskih sredstava.

REINTRODUKCIJA

1. Pred projektne aktivnosti

A) Biološka razmatranja

studija izvodljivosti; analiza prethodnih reintrodukcija; izbor i ocena područja za naseljavanje; izbor pogodnog zapata i njegovo naseljavanje

B) Socio-ekonomska i zakonska razmatranja

obezbeđivanje finansijske i političke podrške; konflikti, troškovi i dobit za lokalno stanovništvo; program treba da prihvate i podrže lokalne zajednice; dobijanje zakonskih dozvola; procena potencijalne opasnosti / nadoknada štete

2. Planiranje i realizacija naseljavanja

ograđivanje prihvatilišta; izgradnja lovnih objekata; transport izabranog zapata; zdravstvena kontrola zapata; ishrana (prihrana) zapata

3. Aktivnosti posle naseljavanja

dugoročan monitoring; evidencija gubitaka; evidencija naknadnih naseljavanja; informacije o ponašanju (ritam aktivnosti, ...); informacije o intervencijama (zdravstvena zaštita, ...)

CIU - formiranje populacije sposobne za život ili da se razvija normalno pod određenim uslovima životne sredine (viable" populacija)



Biološka razmatranja

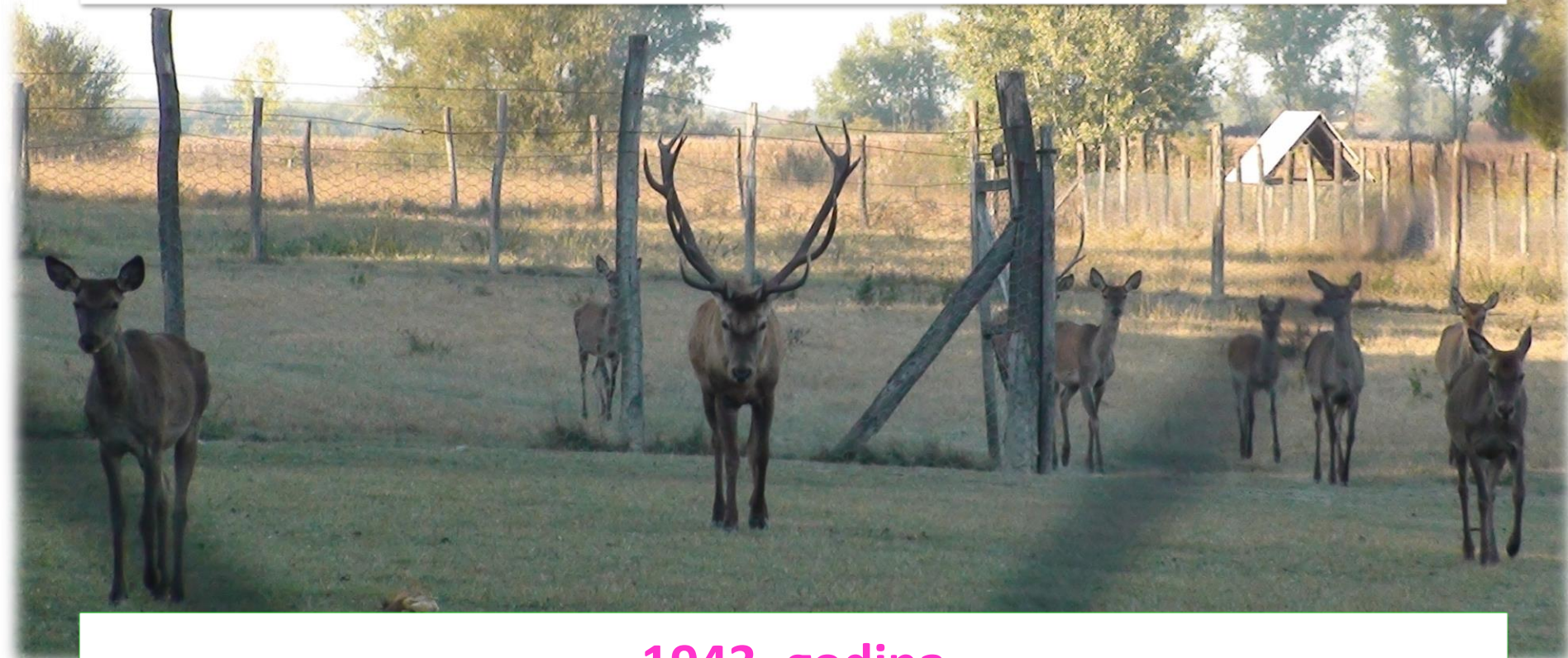
- nije obezbeđena dugoročna zaštita područja naseljavanja
- nisu uklonjeni raniji uzroci propadanja vrste (nezakonit lov)

Socio-ekonomska i zakonska razmatranja

- nije obezbeđena dugoročna finansijska i politička podrška
- naseljavanja nisu razumele i podržale lokalne zajednice

JP "Vojvodinašume"

lovište "Kozara" (Sombor) - centar "Štrbac"



1943. godina

jelenska divljač (3♂ + 5♀) iz ZOO vrta u Beogradu
naseljena na područje Deliblatske pešcare



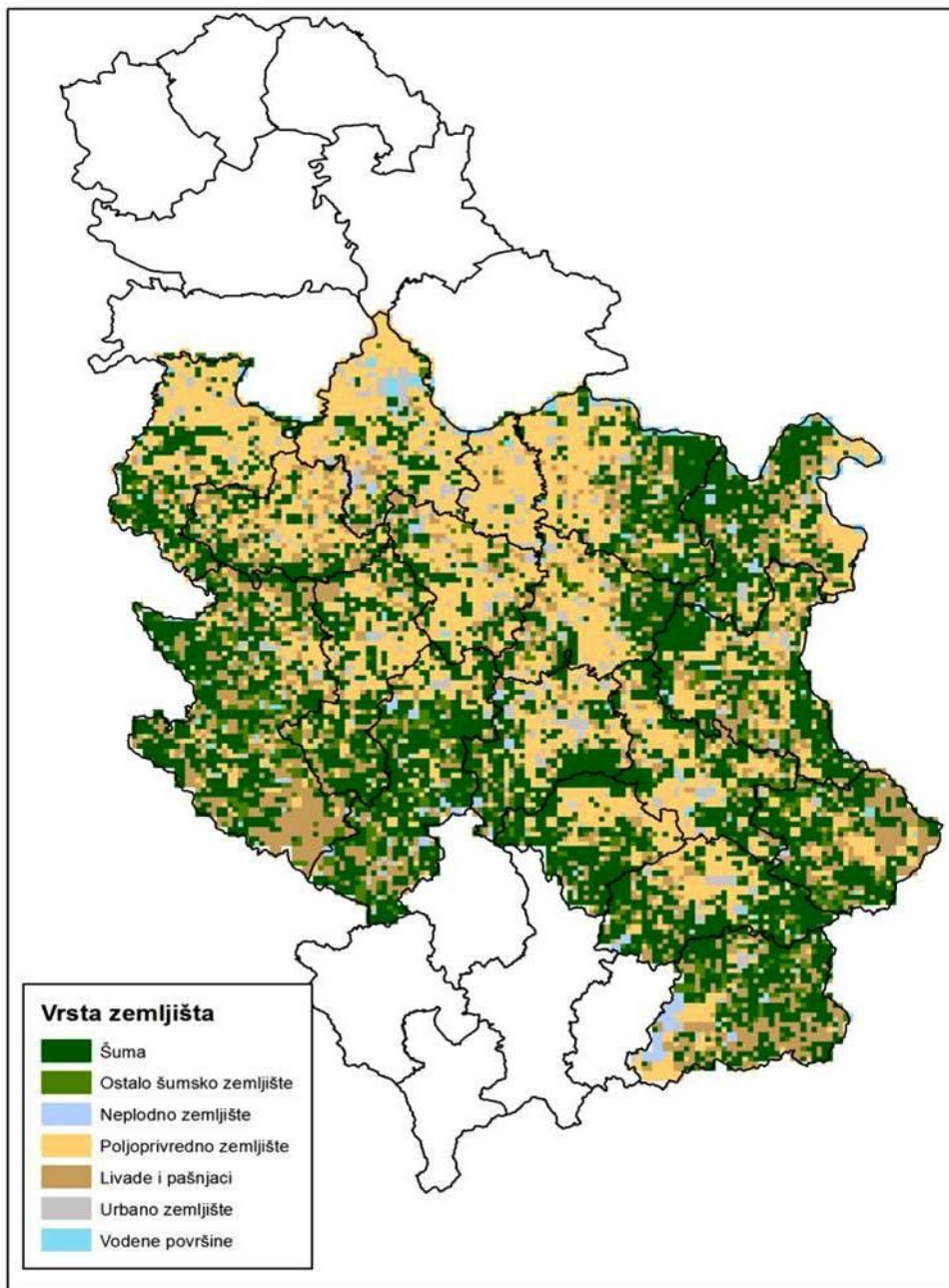
NEZAKONIT LOV

LU "Salaš"

ISTOČNA SRBIJA

zlatna medalja

>220 CIC poena



Lokalitet	Jedinki
Granični delovi Homolja prema Timočkom regionu	500
Šumadijski deo Južnog Kučaja	1.000
Povlen, Medvednik, Jablanik, Boranja	100
Golija, Zlatar, Zlatibor, Mučanj, Tara, Stari Vlah, Murtenica	4.000
Kopaonik, Jastrebac, Goč, Željin, Stolovi, Troglav, Čemerno, Rogozna	2.000
Jastrebac, Mali Jastrebac, Suva planina, Stara planina, Pasjača, Svrljiške planine	1.500
Radan, Vlasina, Ostrozub, Kozjak, Kukavica	500
Južni Kučaj, Deli Jovan, Stara planina	4.500

GOČ - ŽELJIN



SOKOLOVICA



EUROUNGULATES

Home | [EUROUNGULATES](#)

The EURODEER approach to data and knowledge sharing has proven to be effective in creating a strong network of researchers and ultimately to produce science not possible at level of each single research group. This experience inspired the scientific community studying movement ecology of wild boar (*Sus scrofa*) to experiment the same method, adapting the tools created by EURODEER for a [EUROBOAR](#) project. At the same time, the data on red deer (*Cervus elaphus*) already stored in EURODEER database are being used in a new database [EUROREDDEER](#) (in this case, the project and the network remain the same of EURODEER).

These three databases are connected, facilitating inter-species studies.

For this purpose, the umbrella project [EUROUNGULATES](#) has been established to coordinates as much as possible the different projects and to join.



euroboar_groups_201....png

start



Microsoft PowerPoint ...

EUROUNGULATES | E...



**izrada Akcionog plana gazdovanja populacijama
jelenske jelenske divljači i definisanje mera za
njegovu implementaciju**

**NAUČNO-ISTRAŽIVAČKI PROJEKAT
SRBREDDEER**

- **mere za unapređenje procesa reintrodukcije**
 - pojednostavljenje procesa
 - smanjenje troškova
 - dugoročna podrška
 - finansijska sredstva
 - izbor i kvalitet matičnog zapata
 - dugoročni monitoring
 - zaštita prihvatišta

- **površine pogodne za reintrodukciju**
 - uzrok nestanka jelenske divljači
 - kriterijumi za izbor
 - metod analize
 - oprema/alat za analizu
 - uticaj i učestalost ekstremnih faktora
 - značaj i uloga lovaca
 - biologija jelenske divljači

STRUČNO-NAUČNI SKUP

**1. Srpsko savetovanje sa međunarodnim učešćem o gazdovanju
i zaštiti lovne faune: jelenska divljač**

Šumarska škola Kraljevo

12. oktobar 2017.

Hvala na pažnji

